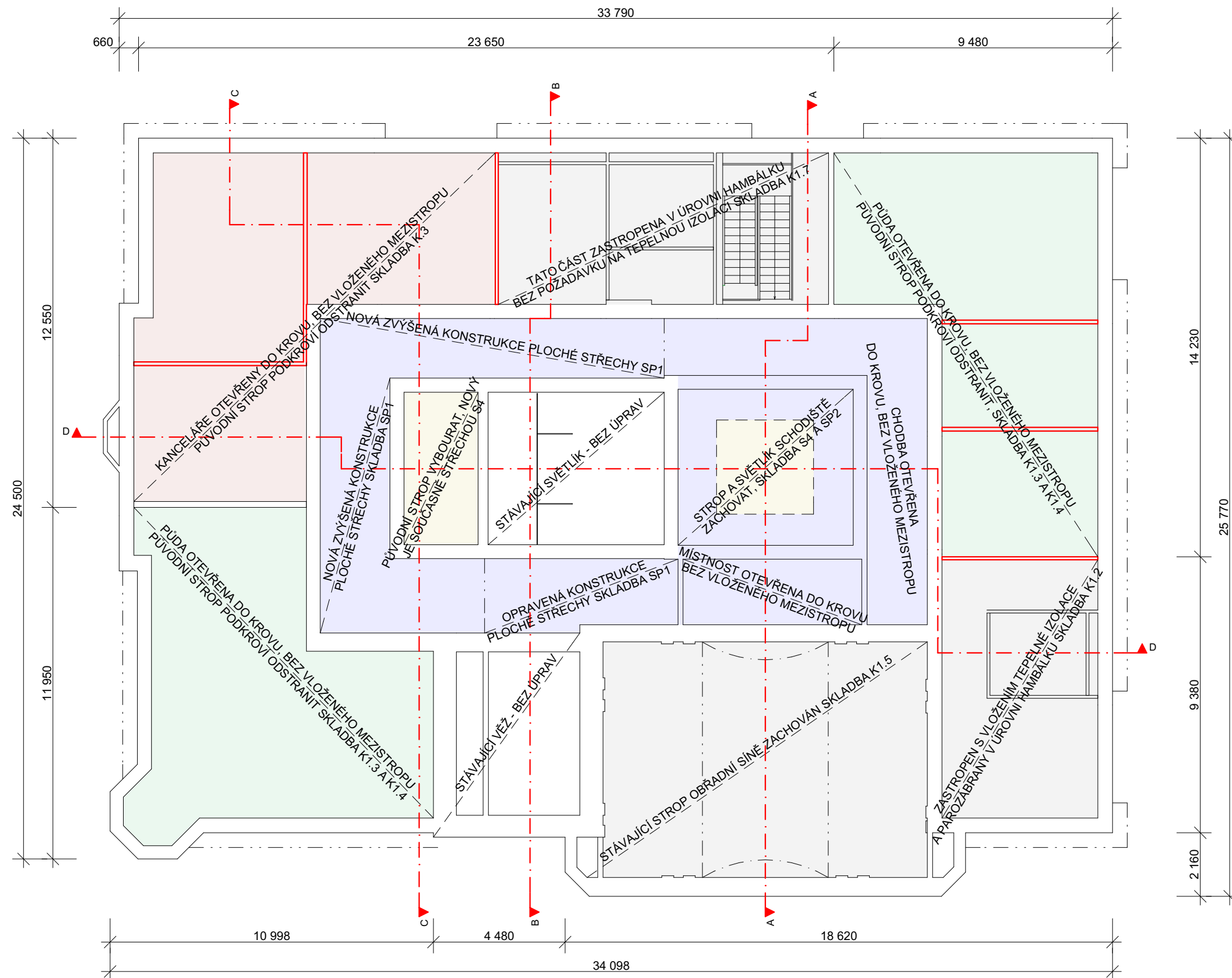
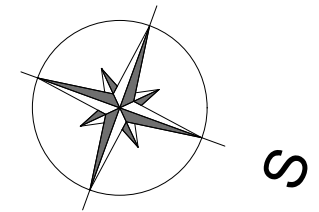


SCHÉMA ZASTROPENÍ PODKROVÍ MĚŘÍTKO 1:200








POZNÁMKY:

- ÚČELEM VÝKRESU JE JASNĚ A PŘEHLEDNĚ ZOBRAZIT
NAVRŽENÉ ÚPRAVY STROPNÍ KONSTRUKCE PODKROVÍ, KTERÁ
JE, S VYJÍMKOU OBŘADNÍ SÍNĚ, SOUČÁSTÍ KROVU



LEGENDA POVRCHŮ

	PROSTORY VYTÁPĚNÉ - OTEVŘENÉ DO KROVU		PROSTORY VYTÁPĚNÉ - POD PLOCHÝMI STŘECHAMI
	NEVYTÁPĚNÉ PŮDY - OTEVŘENÉ DO KROVU		PROSTORY VYTÁPĚNÉ - NOVÁ ŠIKMÁ STŘECHA V MÍSTNOSTI G15 A NAD SVĚTLÍKEM SCHODIŠTĚ
	VYTÁPĚNÉ PROSTORY - VLOŽENÝ MEZISTROP NAD PODKROVÍM		



ARCHITEKT:	ING. ARCH. VÍT JANKŮ	FORMÁT:	2 X A4
VYPRACOVAL:	ING. PETR FORNŮSEK	DATUM:	06 / 2017
PROJEKTANT:	ING. VLADISLAV FORNŮSEK	STUPEŇ:	DPS
INVESTOR:	MĚSTO ŠUMPERK, NÁM. MÍRU 1, 787 93	MĚŘÍTKO:	1:150
NÁZEV PROJEKTU:	OPRAVA FASÁDY A STŘECHY RADNICE ŠUMPERKU - SO.02 OPRAVA STŘECHY	Č. PARÉ:	
OZNAČENÍ VÝKRESU: D1.1	SCHÉMA ZASTROPENÍ PODKROVÍ	ČÍSLO VÝKRESU:	B)5